



رقم الوثيقة:

MD-OP-007-22

رقم الإصدار: 01

إجراء تقديم المشورة الفنية

Technical Assistance Procedure



لضمان الحصول على آخر إصدار من هذه الوثيقة الرجاء الاطلاع على النسخة المحملة على منصة الوثائق
تعتبر الوثيقة "غير مُعتمدة" في حال نسخها، أو تنزيلها، أو طباعتها، أو تعديلها دون الرجوع إلى أمانة التجمع الخليجي للمترولوجيا

GULF Association for Metrology

GULFMET

المحتويات

0.....	الغرض	1.
0.....	المجال	2.
0.....	المسؤوليات	3.
0.....	السياسة	4.
0.....	التعريفات	5.
0.....	مؤشرات الأداء	6.
0.....	المراجع	7.
0.....	عملية اجراء تقديم المشورة الفنية (المخطط الانسيابي)	8.
1.....	السجلات ذات العلاقة بالإجراء	9.

1. الغرض

يصف هذا الإجراء الخطوات الواجب اتباعها لتلبية طلب الدول الراغبة من الاستفادة من المشورة الفنية لتعزيز الإمكانيات المتكنولوجية.

2. المجال

هذا الإجراء ينطبق على جميع النشاطات المتعلقة بإجراء تقديم المشورة الفنية في مجال أنشطة المتولوجيا فقط ولا يمكن تقديم المشورة الفنية في مجالات أخرى من مجالات التقييس أو التدريب.

3. المسؤوليات

3.1. أمانة التجمع الخليجي للمتولوجيا: مسؤولة عن عرض طلب على أعضاء التجمع الخليجي للمتولوجيا لإبداء الرأي، والتخطيط لتنفيذ البرنامج واقتراح خبراء والتواصل معهم، ودراسة العروض واختيار المناسب منها ورفع التقرير إلى التجمع الخليجي للمتولوجيا للاطلاع والموافقة.

3.2. الدولة الطالبة للمشورة الفنية: مسؤولة عن ارسال طلب رسمي للاستفادة من برنامج تقديم المشورة الفنية، وتسمية فريق النظراء للخبراء من ذوي الكفاءة والمؤهلات العلمية (Counterpart Team).

3.3. أعضاء التجمع: مسؤولين عن الاطلاع على السير الذاتية ومؤهلات وخبرات الخبراء وابداء الملاحظات واجراء اجتماع التجمع الخليجي للمتولوجيا.

3.4. فريق الخبراء المتعاقد معهم: مسؤولين عن تنفيذ المشورة الفنية وفق الخطة المتفق عليها ورفع التقرير إلى الدولة الطالبة للمشورة الفنية ونسخة إلى أمانة التجمع الخليجي للمتولوجيا.

4. السياسة

يلتزم قسم المقاييس بتوفير جميع المكنات لتنمية وتطوير الإمكانيات الفنية المتولوجية في الدول الأعضاء في التجمع الخليجي للمتولوجيا عن طريق توفير الخبراء المتخصصين في مجالات محددة من مجالات القياس والتي تحتاجها الدولة المستفيدة بهدف امتلاك الخبرة والمعرفة اللازمة للاستمرار في برامج التطوير والتحسين للوصول للاعتراف الدولي بقدرات القياس والمعايرة.

5. التعريفات

يتم الرجوع إلى جميع التعريفات والاختصارات الواردة في التنظيم الإداري للتجمع الخليجي للمتولوجيا

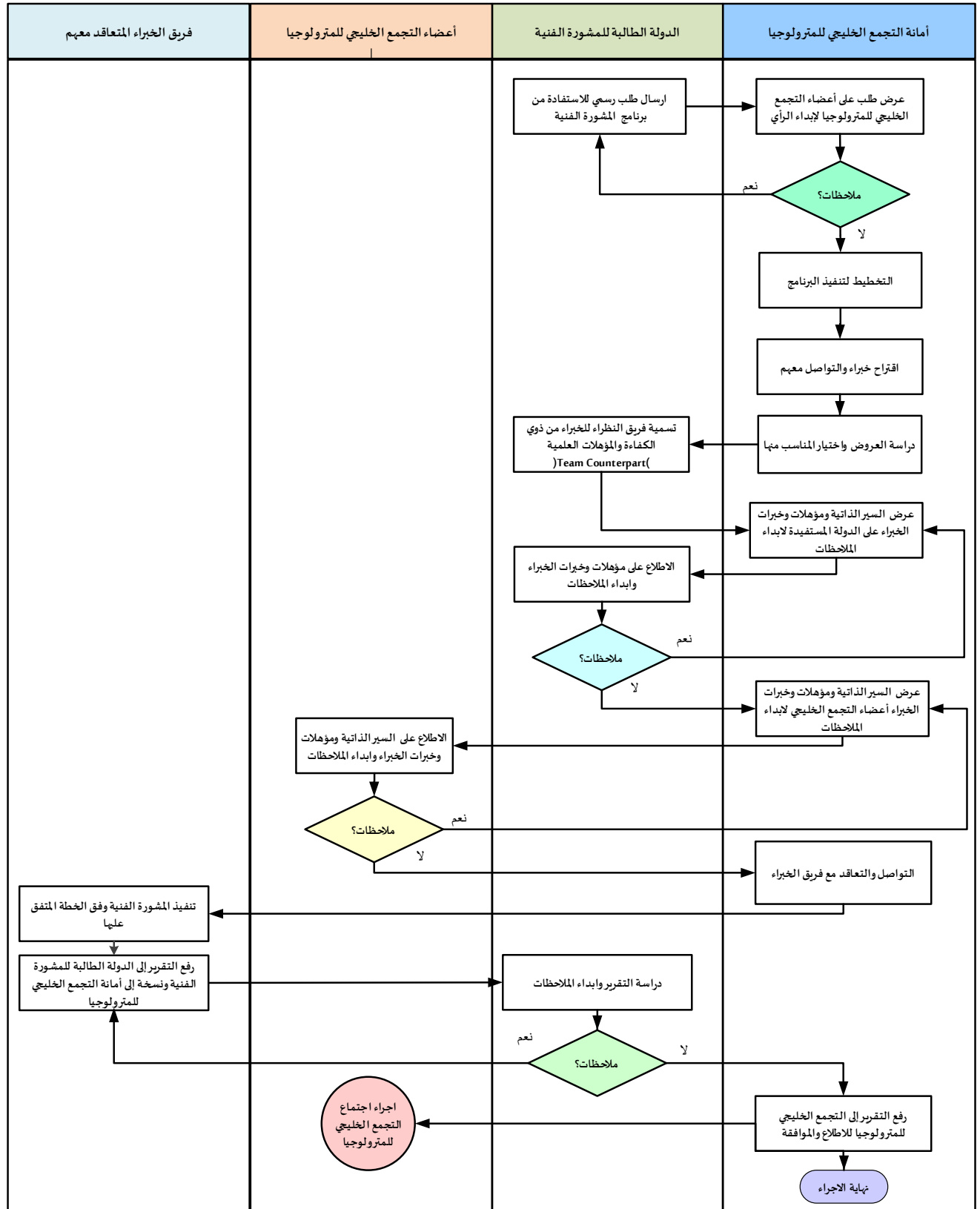
6. مؤشرات الأداء

الرقم	مؤشر الأداء	بيانات القياس	المسؤول عن التحليل	فترات التحليل
1	الدورة الزمنية لتنفيذ المشورة الفنية	تاريخ رفع التقرير إلى التجمع الخليجي للمتولوجيا - تاريخ عرض طلب على أعضاء التجمع الخليجي للمتولوجيا لإبداء الرأي	أمانة التجمع الخليجي للمتولوجيا	3 شهور

7. المراجع

الوثائق ذات العلاقة من: دليل تقديم المشورة الفنية لتعزيز الإمكانيات الفنية المتولوجية، اللائحة الداخلية للهيئة، قرارات اللجنة التوجيهية للمتولوجيا والمجلس الفني واللجنة الوزارية لشؤون التقييس.

8. عملية اجراء تقديم المشورة الفنية (المخطط الانسيابي)



9. السجلات ذات العلاقة بالإجراء

رقم السجل	العنوان	النوع	طريقة الحفظ	مكان الحفظ	مدة الحفظ	طريقة التخلص من السجل
MD-OP-007-22--01	استمارة طلب المشورة الفنية	نسخة الكترونية	اسم الدولة المستفيدة	وثائق التجمع في المنتدى	10 سنة	ارشفة
N/A	تقرير الخبير	نسخة الكترونية	اسم الدولة المستفيدة	وثائق التجمع في المنتدى	10 سنة	ارشفة
MD-OP-007-22--02	تقييم مستوى أداء المشورة الفنية	نسخة الكترونية	اسم الدولة المستفيدة	وثائق التجمع في المنتدى	سنة 10	ارشفة

نهاية الاجراء