



رقم الوثيقة:

MD-OP-003-22

رقم الإصدار: 01

## إجراء الانضمام إلى التجمع كعضو مشارك/ مراقب

### Procedure for Joining GULFMET as Associate or Observer Member



لضمان الحصول على آخر إصدار من هذه الوثيقة الرجاء الاطلاع على النسخة المحملة على منصة الوثائق  
تعتبر الوثيقة "غير مُعتمدة" في حال نسخها، أو تنزيلها، أو طباعتها، أو تعديلها دون الرجوع إلى أمانة التجمع الخليجي للمترولوجيا

التجمع الخليجي للمترولوجيا  
GULFMET

المحتويات

0 .....	الغرض	1.
0 .....	المجال	2.
0 .....	المسؤوليات	3.
0 .....	السياسة	4.
0 .....	التعريفات	5.
0 .....	مؤشرات الأداء	6.
0 .....	المراجع	7.
1 .....	عملية الانضمام إلى التجمع كعضو مشارك/ مراقب (المخطط الانسيابي)	8.
2 .....	السجلات ذات العلاقة بالإجراء	9.
2 .....	الملاحق	10.

## 1. الغرض

يصف هذا الإجراء الخطوات الواجب اتباعها لانضمام أي دولة / منظمة إلى التجمع الخليجي للمترولوجيا كعضو مشارك / مراقب.

## 2. المجال

هذا الإجراء ينطبق على جميع النشاطات المتعلقة بإجراء الانضمام إلى التجمع الخليجي للمترولوجيا كعضو مشارك / مراقب.

## 3. المسؤوليات

3.1. امانة التجمع الخليجي للمترولوجيا: مسؤولية عن الاشراف والتطبيق الفعال لهذا الاجراء.

3.2. أمين التجمع الخليجي للمترولوجيا: مسؤول عن الالتزام بالخطوات الواردة بهذا الاجراء.

## 4. السياسة

تلتزم أمانة التجمع الخليجي للمترولوجيا بدراسة جميع الطلبات الواردة إلى التجمع الخليجي للمترولوجيا من الدول أو المنظمات المماثلة للانضمام إلى التجمع كعضو مشارك / مراقب وفق المعايير المعتمدة وتوفير جميع المعلومات اللازمة عن الدولة/ المنظمة لتسهيل عملية اتخاذ القرار، كما وتلتزم أمانة التجمع الخليجي للمترولوجيا بتسهيل عملية الانضمام من خلال توفير المعلومات اللازمة للدولة /للمنظمة عند الانضمام والدعوة للمشاركة في فعاليات واجتماعات التجمع الخليجي للمترولوجيا ولجانه الفنية والسماح لها بالوصول إلى منتديات اللجان وأنظمة التجمع الالكترونية.

## 5. التعريفات

يتم الرجوع إلى جميع التعريفات والاختصارات الواردة في التنظيم الإداري للتجمع الخليجي للمترولوجيا:

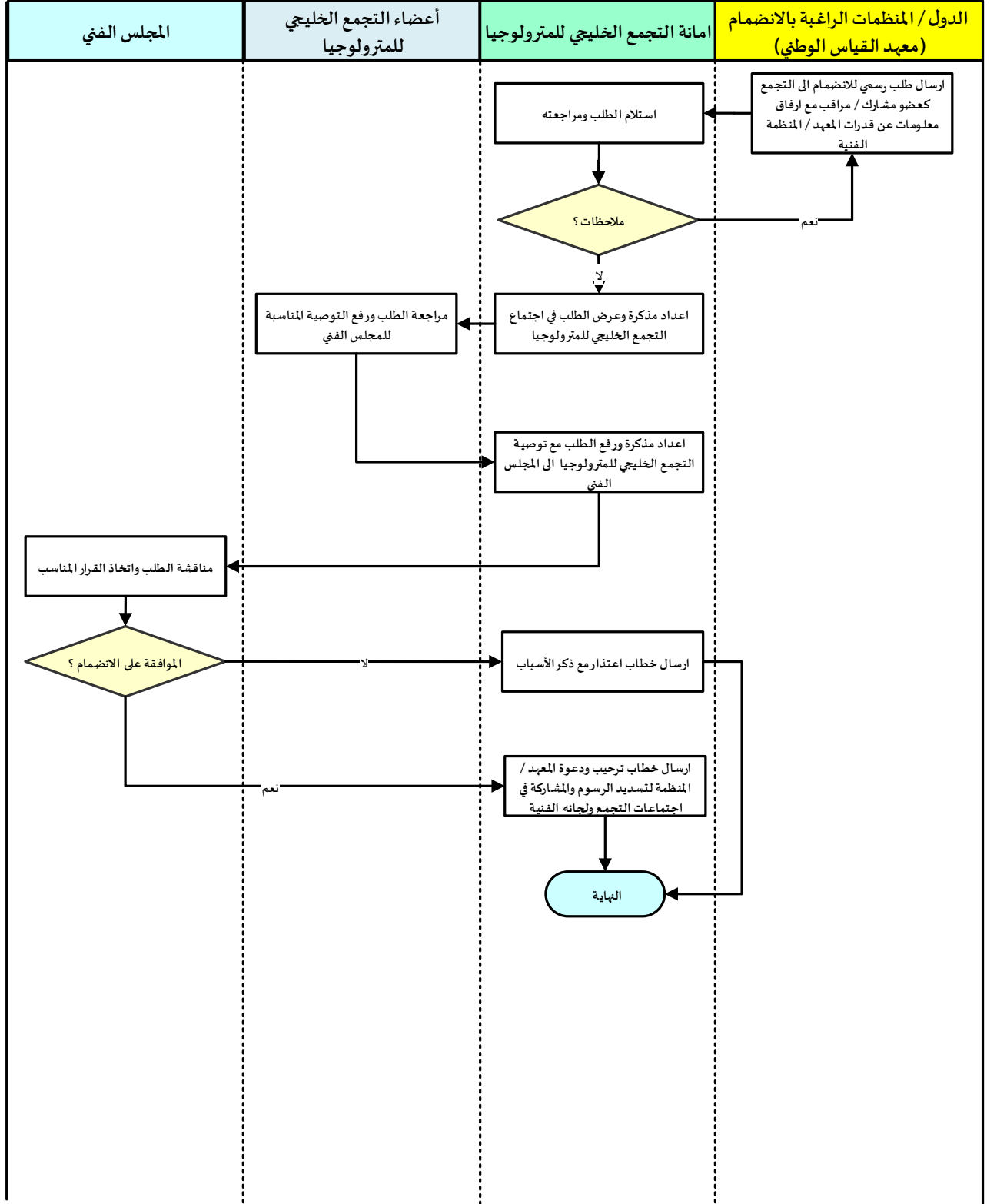
## 6. مؤشرات الأداء

الرقم	مؤشر الأداء	بيانات القياس	المسؤول عن التحليل	فترات التحليل
1	الدول / المنظمات المشاركة كعضو مشارك / مراقب	# الدول / المنظمات التي انضمت للتجمع	امانة التجمع الخليجي للمترولوجيا	سنة

## 7. المراجع

الوثائق ذات العلاقة من: التنظيم الإداري للتجمع الخليجي للمترولوجيا، اللائحة الداخلية للهيئة، قرارات التجمع الخليجي للمترولوجيا واللجنة التوجيهية للمترولوجيا والمجلس الفني واللجنة الوزارية لشؤون التقييس.

8. عملية الانضمام إلى التجمع كعضو مشارك/ مراقب (المخطط الانسيابي)



9. السجلات ذات العلاقة بالإجراء

رقم السجل	العنوان	النوع	طريقة الحفظ	مكان الحفظ	مدة الحفظ	طريقة التخلص من السجل
MD-OP-003-22-01	طلب انضمام للتجمع كعضو مشارك/مراقب	نسخة الكترونية	بالرقم	امانة التجمع الخليجي	5سنوات	الأرشيف

10. الملاحق

10.1. التنظيم الإداري للتجمع الخليجي للمترولوجيا.

نهاية الاجراء